





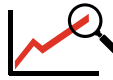
# TRAVAUX RÉALISÉS SUR LE CRERF

2017-2018



Centre Rhénan d'Entraînement à la maîtrise des Risques Fluviaux • Mobile Übungsanlage Binnengewässer

# SOMMAIRE

-  Rénovation de la salle des machines
-  Travaux d'aménagement des cales avant tribord
-  Le CRERF en quelques chiffres



## RÉNOVATION DE LA SALLE DES MACHINES

Remise en peinture complète



AVANT

APRES





AVANT

APRES





AVANT

APRES





AVANT

APRES





AVANT

APRES





# AVANT



# APRES





AVANT

APRES





AVANT

APRES





**AVANT**

**APRES**





# TRAVAUX D'AMÉNAGEMENT DES CALES AVANT TRIBORD



# TRAVAUX D'AMÉNAGEMENT DES CALES AVANT TRIBORD

## Etude de conception

- Création des plans d'exécution
- Listing des matériaux nécessaires
- Remise des plans et du listing au chef de gpt EDIS

## Arbitrage du DDSIS

- 02/02 : note de présentation au DDSIS
- 07/02 : **avis favorable du DDSIS**

2016

Janvier 2017

Février 2017

## Réflexion

- Etude de faisabilité
- Elaboration d'une esquisse avec le sgt RIEHL
- Exposé du projet au chef de gpt EDIS

## Chiffrage du projet

- Demande de devis auprès des fournisseurs
- Recollement de tous les devis
- Remise de devis au chef de gpt EDIS

## Choix des fournisseurs

- Scierie Herold : solivage et structures murales
- Fischer Bois : plancher, habillage mural et portes
- Comepor Est : fourniture et pose d'équerres
- Wurth : quincaillerie

# TRAVAUX D'AMÉNAGEMENT DES CALES AVANT TRIBORD

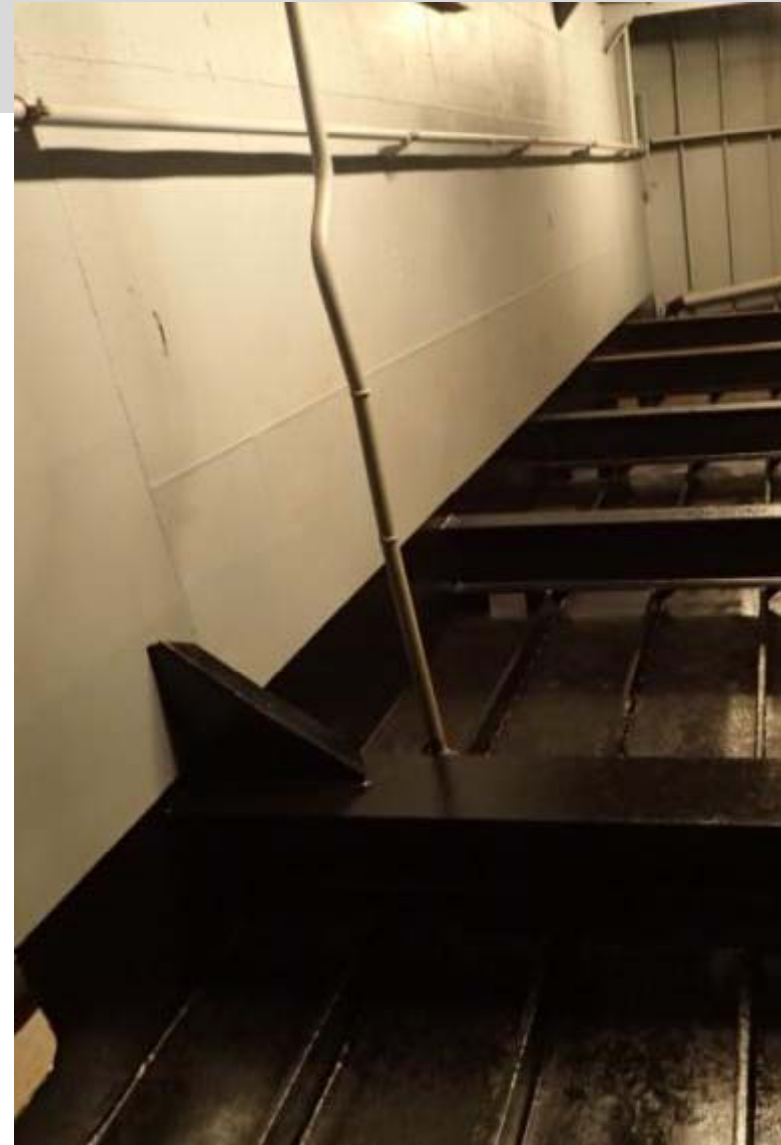
## PRÉSENTATION DU PROJET

- **Objectif** : créer un simulateur complémentaire permettant de développer des scénarii et de mettre en situation des stagiaires dans des conditions proches de la réalité
- **Besoins** :
  - Compléter les formations par des reconnaissances classiques et longues distances dans les bateaux à passagers
  - Aborder de façon très réaliste les sauvetages et brancardages sur bateaux à passagers
  - Intégrer aux formations la compréhension et l'utilisation d'un SSI
  - Aborder les problématiques de la mise en place d'une ventilation forcée dans les bateaux à passagers



**Préparation du local**





**Préparation du local**

# TRAVAUX D'AMÉNAGEMENT DES CALES AVANT TRIBORD

**MARS 2017**

## **LOGISTIQUE ET INTERVENTIONS EXTÉRIEURES**

- **Transport et déchargement**
  - Solives et tasseaux de structure
  - Panneaux OSB (planchers et murs)
  - Portes
- **Pose des équerres de départ par la société COMEPOR EST**



# TRAVAUX D'AMÉNAGEMENT DES CALES AVANT TRIBORD

## CRÉATION DU SOL

- Pose du solivage
- Pose du plancher OSB



**Pose du solivage**



**Pose du plancher OSB**



**Pose du plancher OSB**

Pose des structures murales et  
des portes



**Pose des structures murales et des portes**





**Pose des structures murales et des portes**

# Création des mezzanines



**Création des mezzanines**



**Création des mezzanines**

Mise en place des escaliers  
et  
garde-corps



**Mise en place des escaliers et garde-corps**



**Mise en place des escaliers et garde-corps**

# Habillage des murs





**Habillage des murs**



**Habillage des murs**

Pose du revêtement de sol



**Pose du revêtement de sol**



**Pose du revêtement de sol**

# Aménagement mobilier et accessoires



## **Entrée du simulateur Avec tableau SSI**

**Aménagement mobilier et accessoires**

## Chambre sur mezzanine



**Aménagement mobilier et accessoires**




# TRAVAUX D'AMÉNAGEMENT DES CALES AVANT TRIBORD

## DURÉE TOTALE DES TRAVAUX

# 558 heures

- Réalisés sur une période de 8 mois
- En parallèle des formations et de l'entretien courant

Ltn ROMILLY	Ach GUTH	HAENSSEL	WENZEL	FUCHS-KUHN
				
102 h	37 h	274 h	86 h	59 h

TRAVAUX D'AMÉNAGEMENT  
DES CALES AVANT TRIBORD

COÛT DES TRAVAUX

9 072,74 €



# TRAVAUX D'AMÉNAGEMENT DES CALES AVANT TRIBORD

## RÉSULTAT





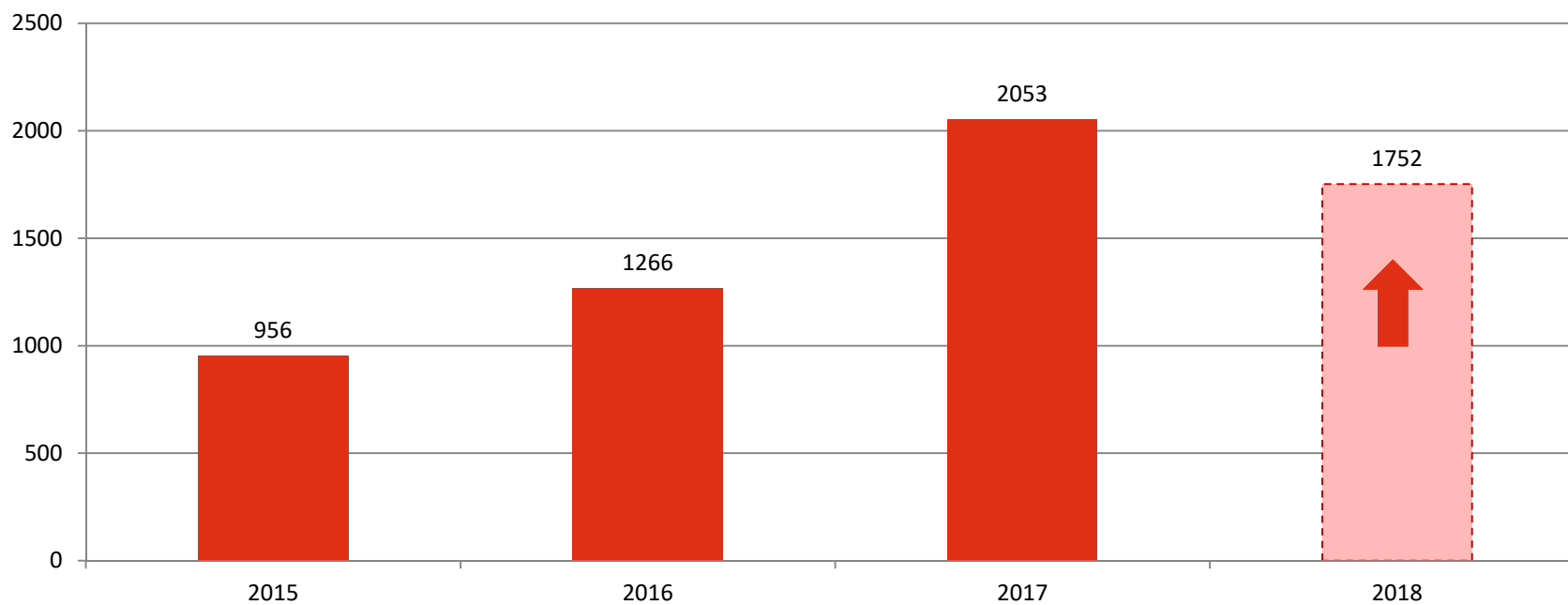
**2017**  
**LE CRERF EN QUELQUES CHIFFRES...**



# JOURNÉES STAGIAIRES

2016→2017  
+ 62%

Evolution J-stg



# FORMATIONS PARTICULIERES



# VISITES EN 2017



Maires de  
Ortenau Kreis



Wasserschutz  
Polizei



Confédération  
des industries  
chimiques de  
RLP



[www.crerf-mueb.eu](http://www.crerf-mueb.eu)

Facebook : @crerf



Centre Rhénan d'Entraînement à la maîtrise des Risques Fluviaux • Mobile Übungsanlage Binnengewässer